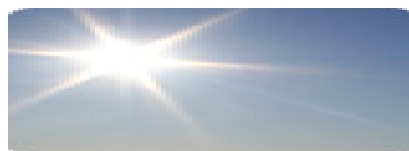


Energitillsyn på större industrier i Laholms kommun 2007-2008



2010-01-25

1



Laholms kommuns miljömål:

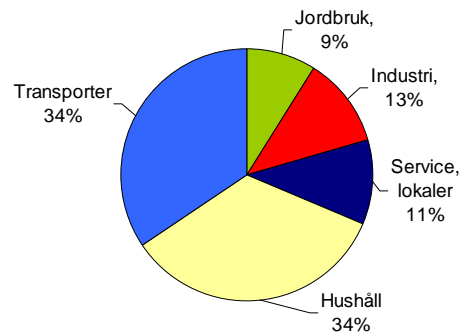
I Laholm ska vi slå vakt om de unika natur- och miljötillgångarna. Samhällets energibehov och transporter ska utformas så att vi medverkar till en positiv utveckling av det globala klimatet.

- Laholm ska utvecklas i riktning mot en fossilbränslefri kommun.
- Produktion av förnyelsebar energi ska prioriteras och betraktas som en väsentlig näringsgren i kommunen.
- Vi ska hushålla med resursen ”den goda jorden”.
- Vi ska aktivt arbeta för ett rent vatten.
- Klimateffekten ska beaktas i all samhällsplanering.

2010-01-25

2

Energianvändning i Laholm uppdelat på sektorer (totalt 850 GWh)



2010-01-25

3

PROJEKTETS ÖVERGRIPANDE MÅL OCH SYFTE

- MINSKA ENERGI-ANVÄNDNINGEN/UTSLÄPP AV VÄXTHUSGASER
- TYDLIGGÖRA MILJÖASPEKTEN I ENERGIFRÅGORNA



2010-01-25

4

PROJEKTETS GENOMFÖRANDE

- 2007-2008
- SAMARBETE MED AGENDA 21, ENERGIRÅDGIVNINGEN OCH NÄRINGSGLIVSKONTORET
- TILLSYNSBESÖK PÅ 50 B-, C- OCH U- FÖRETAG
- ”POSITIV ANDA”
- INFORMATION TILL PRESS, POLITIKER, NÄRINGSGLIV

DESSUTOM: INFO-DAGAR OM ENERGIKARTLÄGGNING TILL INDUSTRI, TURISM OCH LANTBRUK



TILLSYNSBESÖKEN

- BOKADE BESÖK
- INVENTERINGSBLANKETTER SKICKADES UT I FÖRVÄG, BL A FRÅGOR OM
 - ✓ TOTAL ENERGIANVÄNDNING
 - ✓ ENERGISLAG
 - ✓ ANDEL EL I OLIKA PROCESSER /STÖDPROCESSER
 - ✓ ENERGILEDNINGSSYSTEM
- FRÅGORNA BESVARADES SÅ LÅNGT MÖJLIGT I FÖRVÄG

DISKUSSIONER

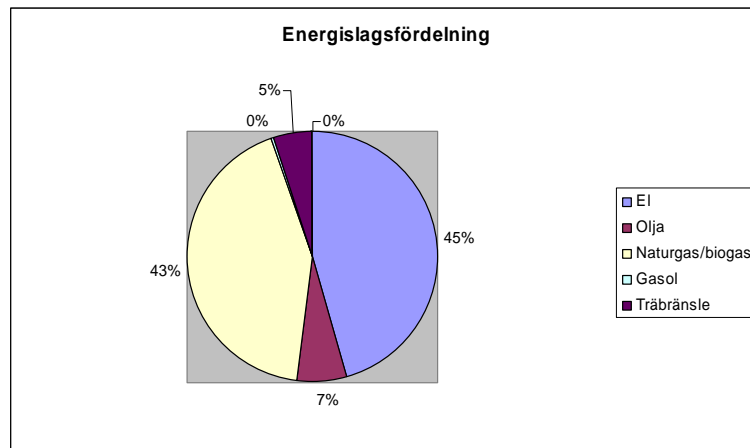
- KRING GENOMFÖRDA ÅTGÄRDER
- PLANERARADE ÅTGÄRDER
- MÖJLIGA YTTERLIGARE ÅTGÄRDER
- INFORMATION OM NYTTAN AV ENERGIKARTLÄGGNING

Företagens energianvändning delas upp i -

<i>Produktion</i>	Produktionsprocess Tomgångsförbrukning (energi som används när produktion ej pågår)
<i>Stödprocesser</i>	Belysning Ventilation Uppvärmning Kompressorer/tryckluft Pumpar

RESULTAT....

Energislagsfördelning på besökta företag



2010-01-25

11

Energikartläggning Laholms industrier

Energianvändning (MWh)

Processdel:

Smältugn, el	300
Anlöpning, el	200
Bearbetning, el	75
Värme, gasol	230
Totalt	805

Möjliga effektiviseringsåtgärder (MWh)

Kylvatten smältugn, möjlig återvinning 30 %	105
Skänkvärme, möjlig återvinning 40 %	92
Läckande tryckluft	57

Dessutom frekvensstyrd ventilation, byte belysning mm

Uppvärmning lokaler

Naturgas **135**

Stödfunktioner

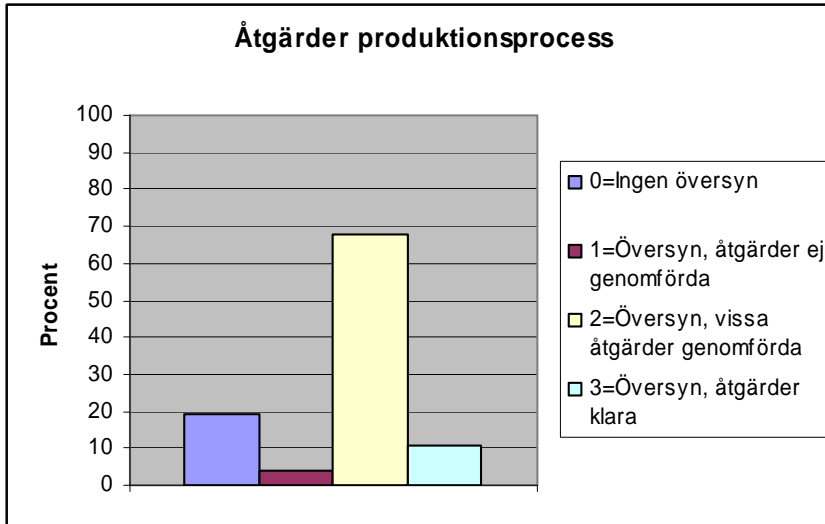
Belysning	467
Ventilation	255
Tryckluft	175
Kyla	26
Maskiner	192
Datorer	11
Elvärme, kontor	30
Övr	25
Totalt	1181



2010-01-25

12

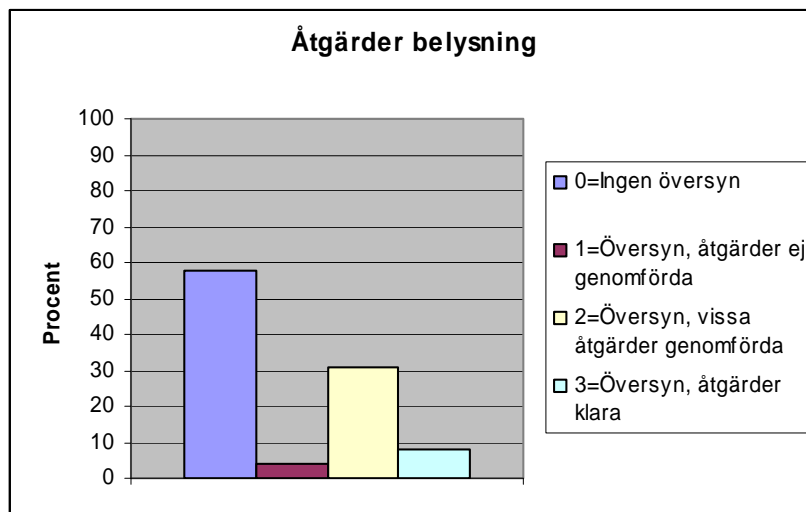
Åtgärder produktionsprocess



2010-01-25

13

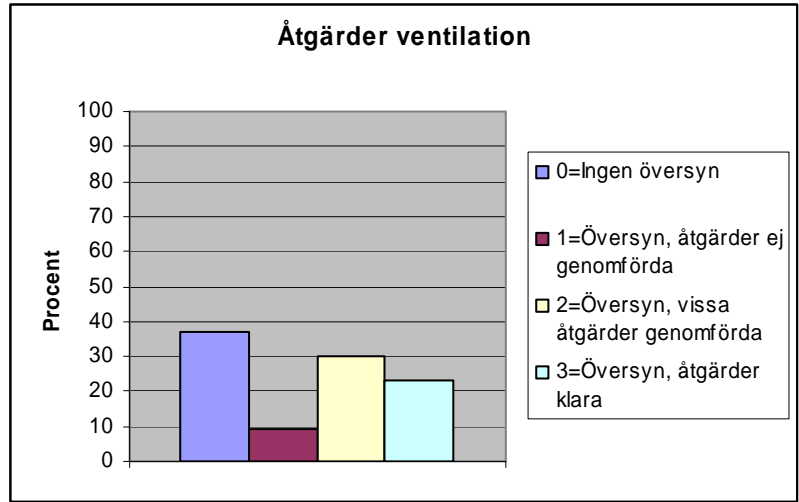
Åtgärder belysning



2010-01-25

14

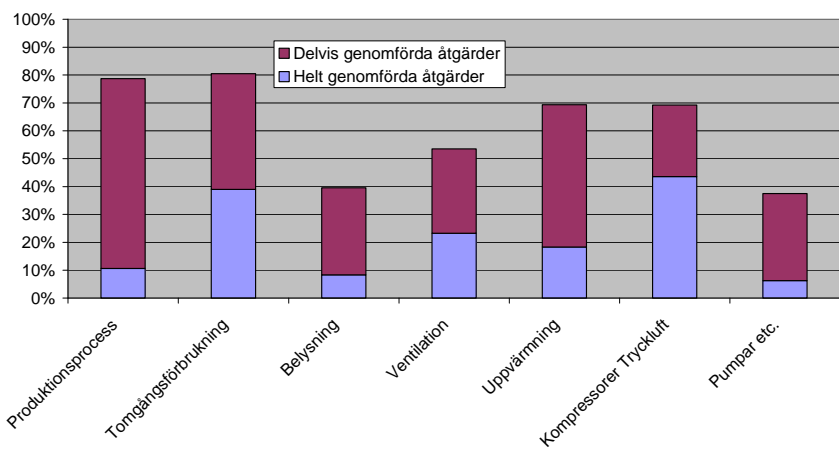
Åtgärder ventilation



2010-01-25

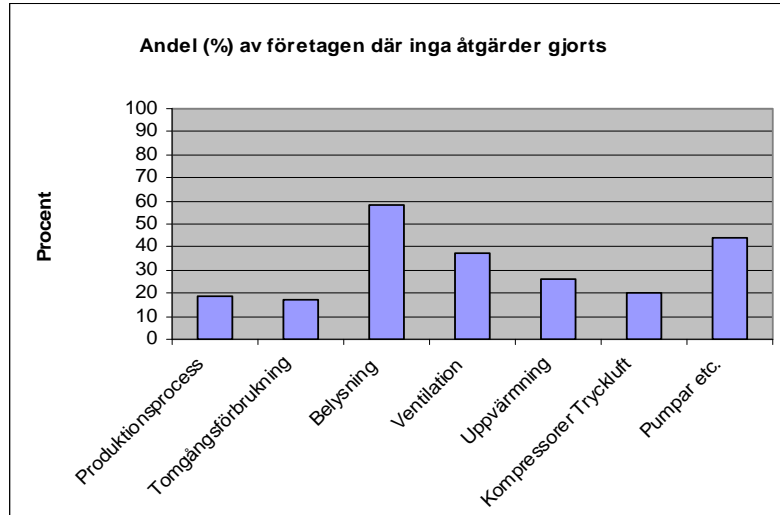
15

Andel (%) av företagen som helt eller delvis genomfört energieffektivisering i olika processer



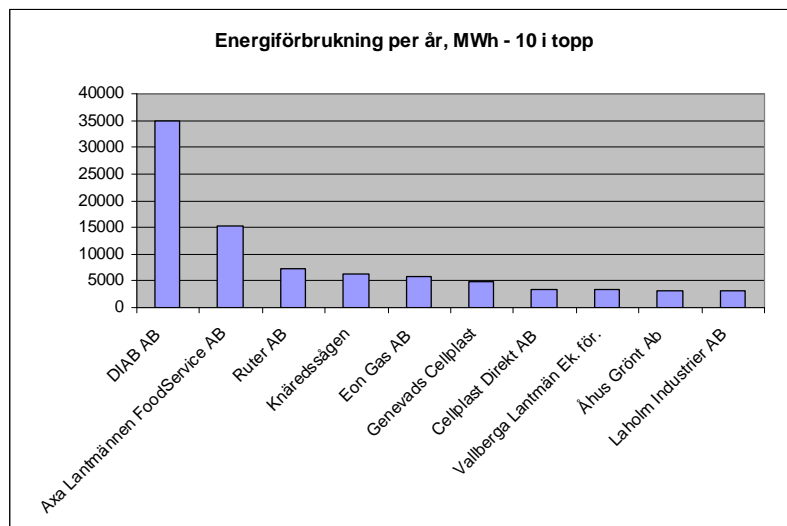
2010-01-25

16



2010-01-25

17



2010-01-25

18

SLUTSATSER...

- POSITIVT BEMÖTANDE
- GOD UPPSLUTNING VID BESÖKEN
- VISSA FÖRETAG MER MEDVETNA ÄN ANDRA - MEN ALLTID EN GIVANDE DISKUSSION FÖR FRAMTIDEN
- FINNS STOR POTENTIAL ATT ARBETA VIDARE SYSTEMATISKT MED ENERGIFRÅGOR (ENERGIKARTLÄGGNING) OCH GÖRA VINSTER FÖR MILJÖ OCH EKONOMI.
- ENDAST 8% HAR GJORT ENERGIKARTLÄGGNING

...SLUTSATSER...

- MÅNGA ÅTGÄRDER SOM GENOMFÖRTS ÄR KOPPLADE TILL PRODUKTIONEN
- FINNS MYCKET ATT GÖRA MED STÖDPROCESSERNA, T EX BELYSNING
- MÖJLIGHET TILL STORA EFFEKTIVISERINGAR
- INVESTERINGEN EN TRÖSKEL TROTS LÖNSAM INVESTERING PÅ KORT TID

... SLUTSATSER

- NYINKÖP AV MASKINER - ENERGIFRÅGAN FINNS MED!
- 43% ANSLUTNA TILL NATURGAS/BIOGAS
EN ÖKNING AV ANDELEN BIOGAS MINSKAR
DIREKT DESSA FÖRETAGS KLIMATPÅVERKAN

UPPFÖLJNING/UTVÄRDERING

- 2011 UPPFÖLJANDE BESÖK PÅ FÖRETAGEN
- T.EX. BESÖKA **16** FÖRETAG SOM VID DENNA INVENTERING ANVÄNDE **ÖVER 2000 MWH**. DÅ NÅR MAN 80 % AV DEN "INVENTERADE ENERGIANVÄNDNINGEN"
- STÄLLA KRAV PÅ ÅTGÄRDER ENLIGT MB, TEX ENERGIKARTLÄGGNING

TILL SIST...

- GIVANDE PROJEKT – BRA SAMARBETE
- VIKTIGT MED UPPFÖLJNING



Slutrapport, checklista mm återfinns på kommunens hemsida:

www.laholm.se/upload/mil/miljö/Energirapport_2008.pdf

Tillsynssamverkan Hallands energiprojekt finns på Region Hallands hemsida:

<http://www.energyconcepthalland.se/vad-vi-gor/tillsynssamverkan-miljo/pagaende-delprojekt/intro>

Tillsynssamverkan i Halland



Genomförda projekt



Mars 2004 – mars 2005

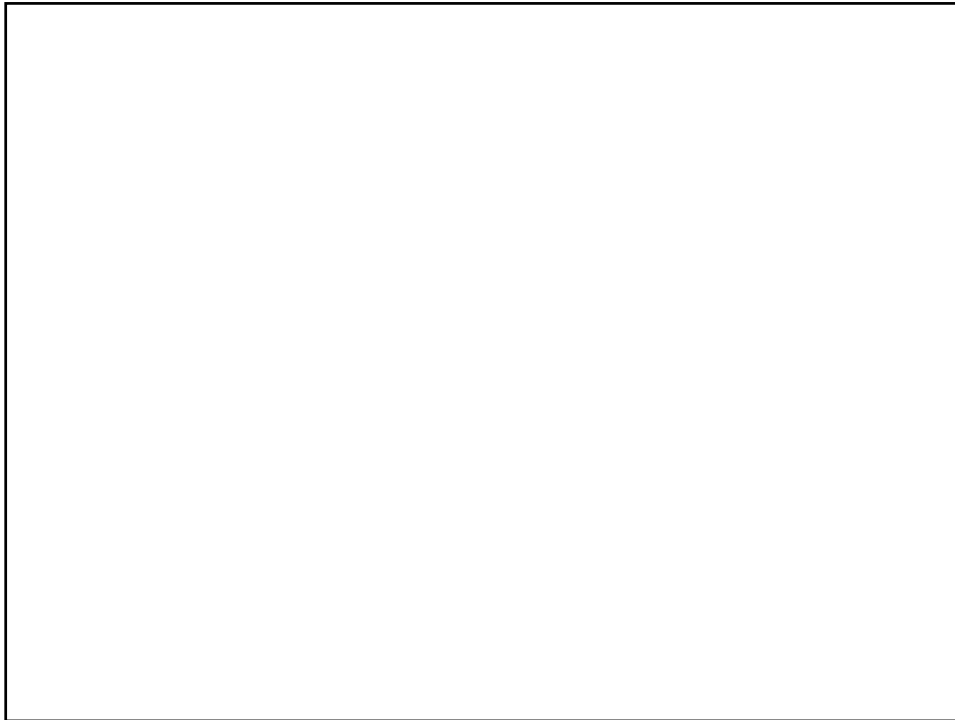
- Egenkontroll - systemtillsyn
- Avfall (Bygg- och rivningsavfall och bilsrottningsverksamheter)
- Cisterner

Mars 2006 – juni 2007

- Fordonsverkstäder
- Transport av avfall
- Enskilda avlopp I
- Miljötillsyn vid lantbruk
- Brukarenkät 2007

Sep 2009 – mars 2010

- Enskilda avlopp II
- Vattenskyddsområden
- Brukarenkät 2009
- EN EFFEKT, energieffektivisering
- Vindkraft



UPPFÖLJANDE ARBETE

- ENERGI- OCH KLIMATRÅDGIVNINGEN, REGION HALLAND
- INFORMATIONSDAGAR T EX BELYSNING, VENTILATION
- ENERGIKARTLÄGGNING