

HM 17607 Mönsterbra' med snogapannemönster

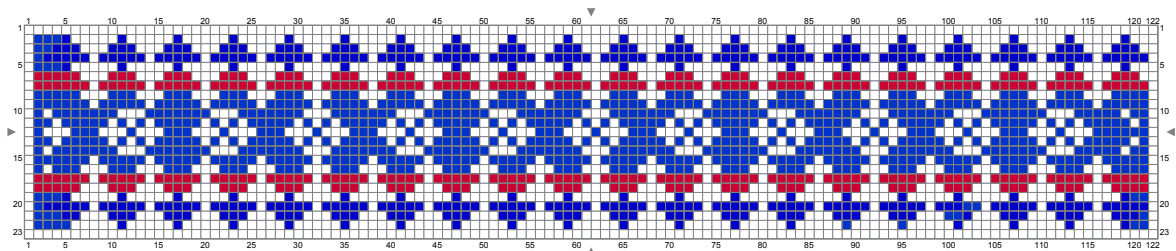
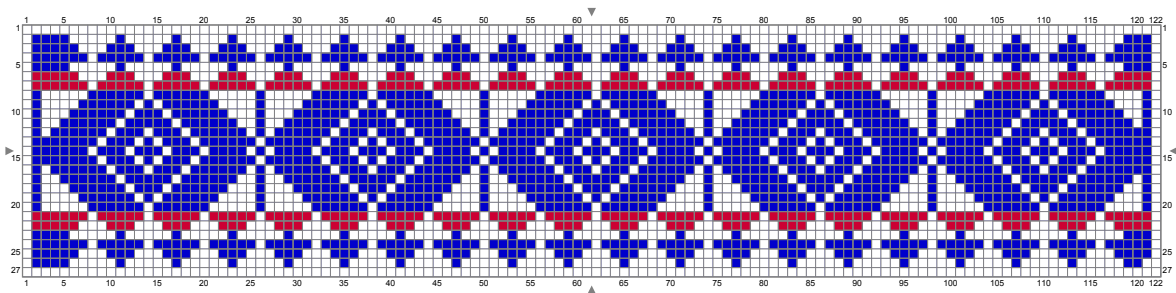
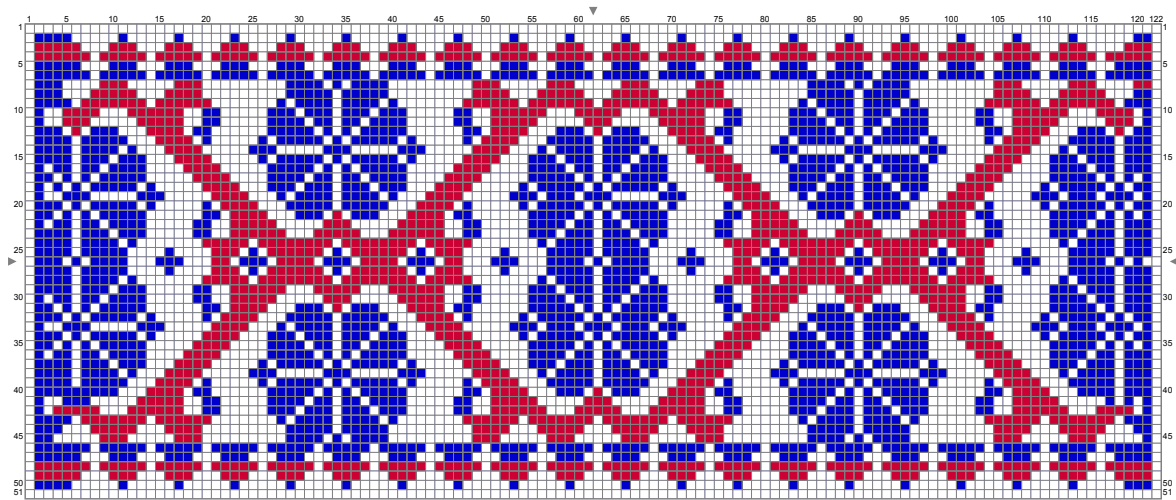
Mönstret är en variant av ett snogapannemönster* hämtat från ett hängkläde som är bevarat på Hallands konstmuseum.

Snogapannemönster finns i flera olika variationer. Just detta mönster är spegelvänt på mitten och lösningen på kompositionen har blivit de karaktäristiska "stjärnorna" som liksom smälter ihop. Det är ett vanligt förekommande mönster på de halländska hängkläderna.

Mittenmönstret går inte att rapportera inklusive uddkanten, eftersom de inte har samma rapporttal som huvudmönstret. Dessa måste alltså rapporteras separat.

Hängklädet har botten i halvlinne med blått lin och röd bomull i mönsterinslagen. Trådtätheterna är runt 17 trådar/cm i varp och runt 20 inslag/cm i i väft.

*Snog = Snok/orrm. Panna = panna/huvud



HM 17607 Mönsterbra' med snogapannemönster

