

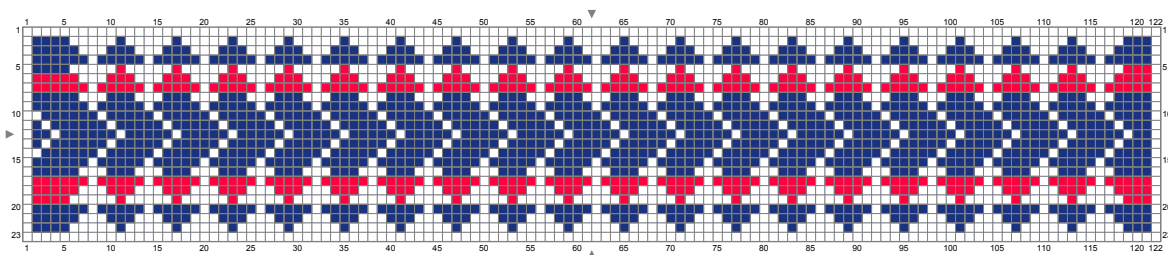
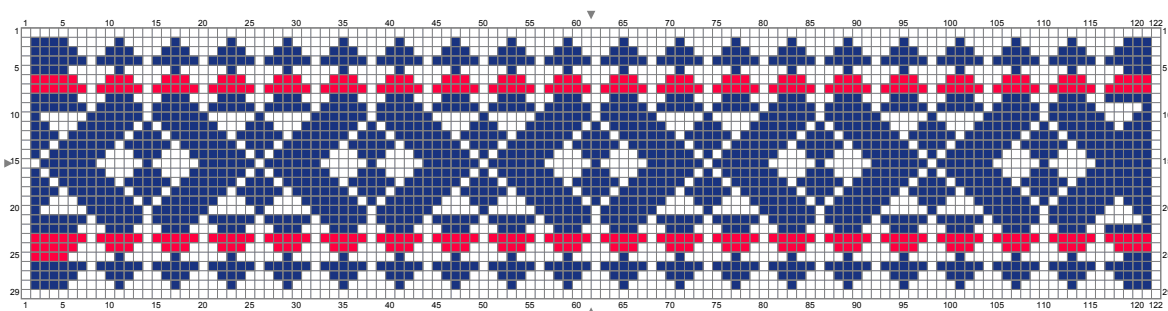
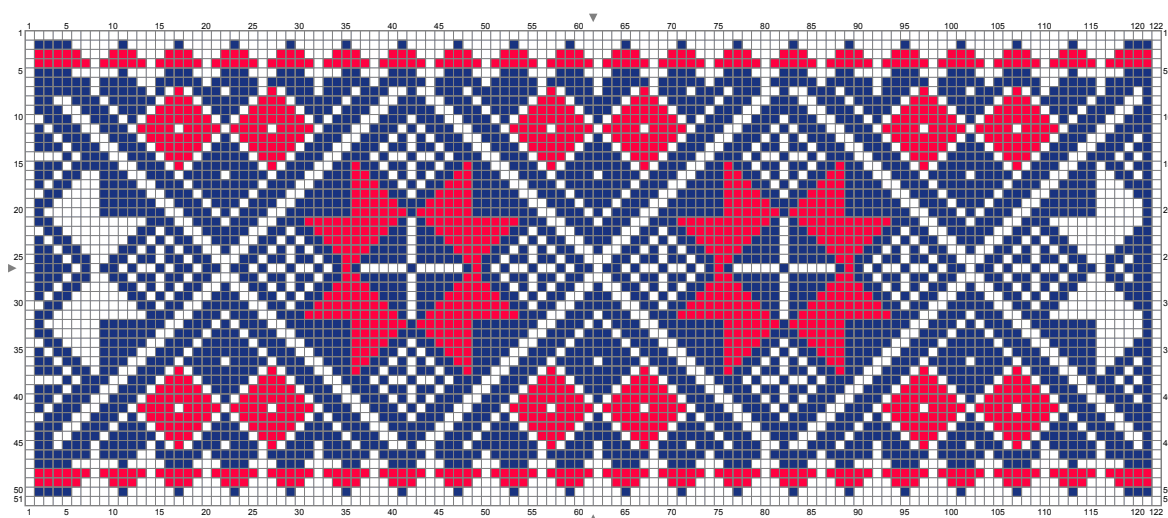
# HM 17607 Mönsterbra' med stjärnmönster

Huvudmotivet är en variant av ett stjärnemönster hämtat från ett hängkläde som är bevarat på Hallands Konstmuseum.

Hängklädet har ännu starka färger och vissa av mönstren har broscherade (inplockade) former som gör mönstret mer komplex.

Mittmönstret går inte att rapportera inklusive uddkanten, eftersom det inte har samma rapporttal som huvudmönstret. Dessa måste alltså rapporteras separat.

Hängklädet har botten i halvlinne med blått lin och röd bomull i mönsterinslagen. Trådtätheterna är runt 17 trådar/cm i varp och runt 20 inslag/cm i i väft.



# HM 17607 Mönsterbra' med stjärnmönster

