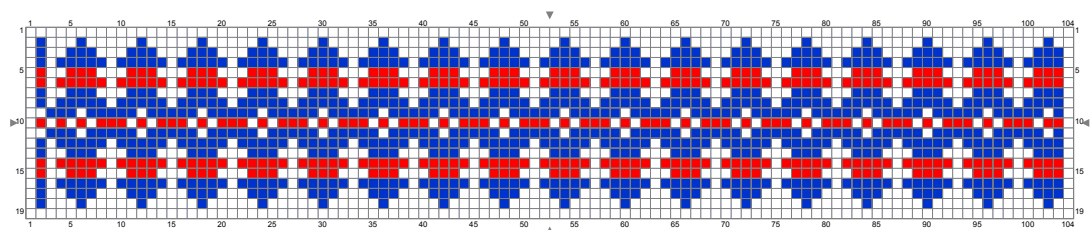
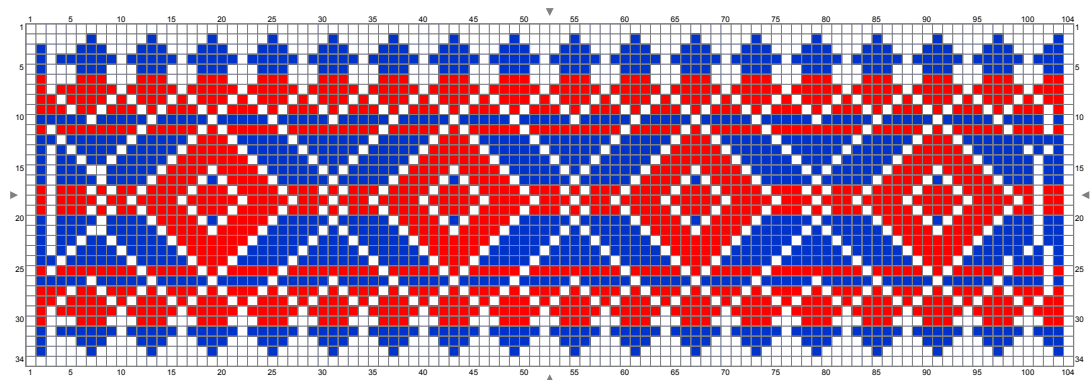
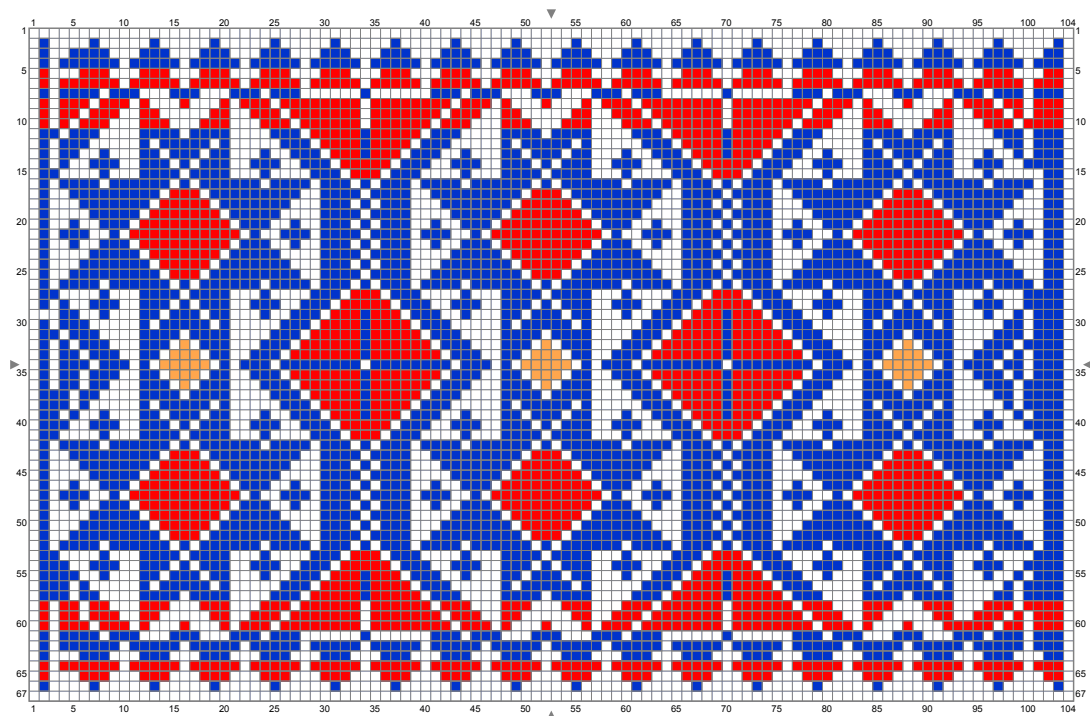


HM 2228 Mönsterbra' med inplockade rutor i gult

Detta är det mittersta av fjorton mönsterbra'n på ett hängkläde som är bevarat på Hallands konstmuseum. Hängklädet är klippt i ändarna och har ett jämnt antal mönsterbra'n, vilket tyder på att det varit längre från början.

Det har en speciell färgsättning med de gula inplockade rutorna på mitten av mönstret. Den gula färgen är ovanlig att se på det urval hängkläden som finns i Halländska samlingar. I väven är det blåa garnet blandat med brunt garn. Eftersom färgen bleks på gamla hängkläden har det bruna kanske varit grönt en gång i tiden?

Mönstret är vävt med lingarn i det blåa och bomullsgarn i det gula och röda på linnebotten. Trådtätheten är 12-13 trådar/cm i varpen och ca 11 inslag/cm i botteninslaget.



HM 2228 Mönsterbra' med inplockade rutor i gult

