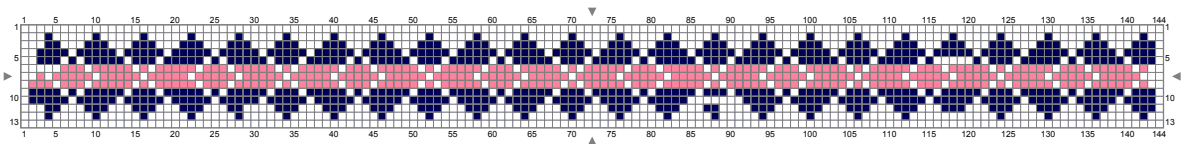
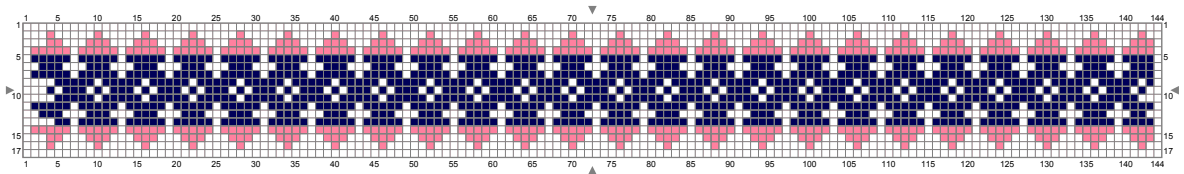
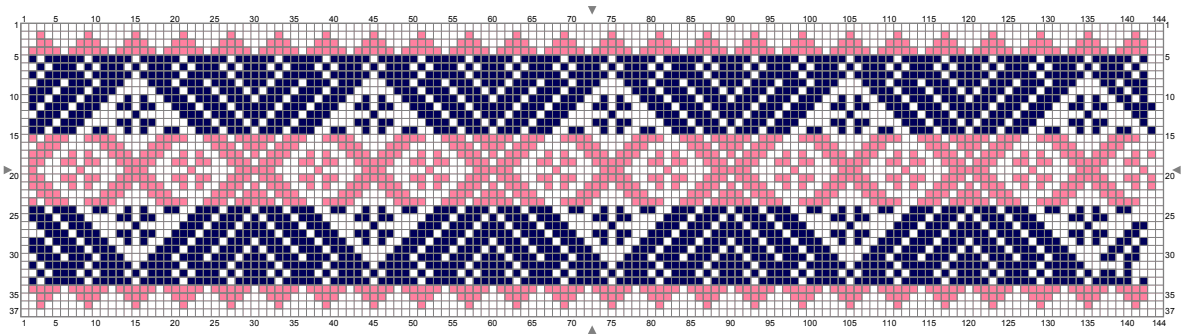


HM 4833 Ett mönsterbra' med rutor och kors

Detta mönsterbra' har ett spännande rutmönster med kors som är hämtat från ett hängkläde som är bevarat på Hallands konstmuseum.

Trådtätheten i botten är 18 tr/cm i varpen och 17 inslag/cm. Mönstret är vävt i blått tvinnat, eller dubbelt, yllgarn och dubbelpolat entrådigt bomullsgarn i det röda.

Trådtätheten i botten är 18 tr/cm i varpen och 17 inslag/cm.



HM 4833 Ett mönsterbra' med rutor och kors

