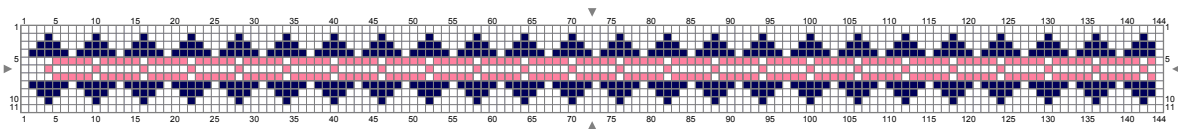
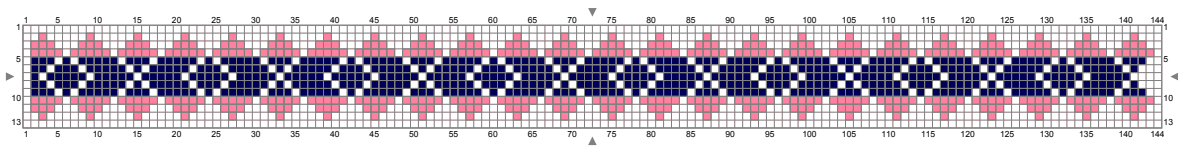
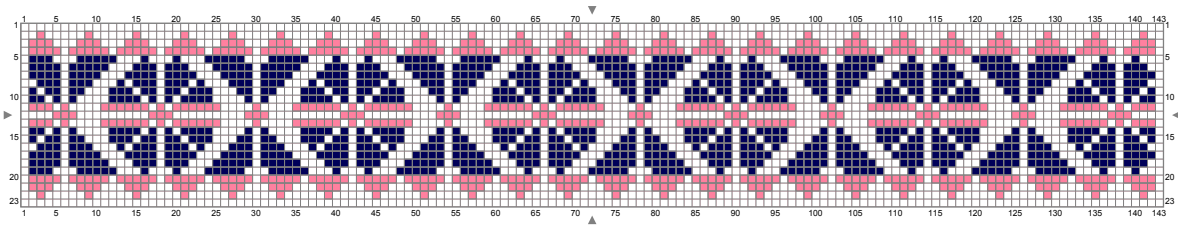


HM 4833 Mönsterbra'

Detta är hämtat från ett hängkläde som är bevarat på Hallands konstmuseum.

Trådtätheten i botten är 18 tr/cm i varpen och 17 inslag/cm. Mönstret är vävt i blått tvinnat, eller dubbelt, ylegarn och dubbelpolat entrådigt bomullsgarn i det röda.



HM 4833 Mönsterbra'

