

REGIONSAMVERKAN
SYDSVERIGE

R

E

S

I

D

E

N

En kartläggning av residens inom bild och form i Sydsverige
Ett projekt inom Regionsamverkan Sydsverige 2019–2022

S

Sidsel Bonde, Land404.
Foto: Land404



Mikael Ericsson, Harp Art Lab.
Foto: Harp Art Lab



Milu Correch, Carolina Falkholt, Ifö Center.
Foto: Region Skånes kulturförvaltning



Residensseminarium, Konstakademien, 2019.
Foto: Konst i Blekinge



Jan Carleklev, Artist in residence Linné. Foto: Jan Carleklev

Innehållsförteckning

Samverkansparter sid 4

Aktiviteter och insatser sid 5

- Inventering
- Kort lista på residens
- Frågeställningar
- Workshop och rapport
- Ispis residenskonferens
- Seminarieserie: Residensens – tre digitala seminarier
- Rapport: Residenssamverkan Sydsverige
- Nätverksträffar
- Seminarieserie: Residens i en postpandemisk tid

De sydsvenska residensens behov och önskemål sid 9

- Rapporter och workshops
- Seminarieserien Residens i en postpandemisk tid
 - Långsiktig och hållbar finansiering
 - Mentorskap
 - Att kunna ta del och att delta

Framtida inriktning sid 10

Länkar sid 11

- Länkar till lunchseminarier
- Residensorganisationer
- Kontaktuppgifter ansökan kulturprojektmedel
- Kontakt till bild- och formgruppen

Regionssamverkan Sydsverige är ett samarbetsorgan för Sveriges sex sydligaste regioner där bild- och formkonsten är ett av de gemensamma utvecklingsområdena. Sedan 2018 finns en grupp som består av bild- och formutvecklare i de sex sydsvenska regionerna. Målet med samverkan är att skapa en angelägen och hållbar utveckling för konsten i Sydsverige. Prioriterade utvecklingsområden är växelverkan mellan stad och landsbygd, kunskapsutbyte och internationella nätverk. En av bild- och formgruppens prioriteringar är att stimulera och stärka utvecklingen av bild- och formresidens i Sydsverige.

Här följer en sammanfattning av de insatser som beredningsgruppen initierat under åren 2019–2022. Erfarenheterna ligger till grund för planeringen av beredningsgruppens inriktning och fortsatta insatser och aktiviteter.

Samverkansparter

Beredningsgruppen för bild och form har tagit hjälp av olika kompetenser i arbetet med att stärka infrastrukturen kring residensen. Centralt i arbetet har varit att engagera och samverka med bild- och formresidens för att dels synliggöra deras arbete, dels stämma av hur regionernas bild- och formutvecklare kan stödja residensverksamheterna i Sydsverige. Förutom samtal med residensarrangörer har kontakt tagits med konstnärer, curatorer, forskare och konstprojektledare. De har anlitats för att i samarbete med bild- och formgruppen göra olika undersökande insatser, som workshops, nätverksmöten, intervjuer, seminarier och rapporter.

Samverkan har gett deltagare möjlighet att stärka sina positioner och att påverka konstfältet i Sydsverige. Att kunskapa tillsammans ger också regionerna möjlighet att tillägna sig specialkunskaper att dela med sig av.

Hittills genomförda satsningar runt residensverksamheter har bland annat lett till en kartläggning av de sydsvenska residensen och av vem och hur de drivs. Förutsättningarna för att driva residens är beroende av vem som är huvudman för verksamheten, hur residenset är organiserat, hur uppdraget ser ut samt långsiktigheten i finansiering. Kontakterna mellan de sydsvenska residensen har stärkts i och med det ökade utbytet av erfarenheter mellan residensen.

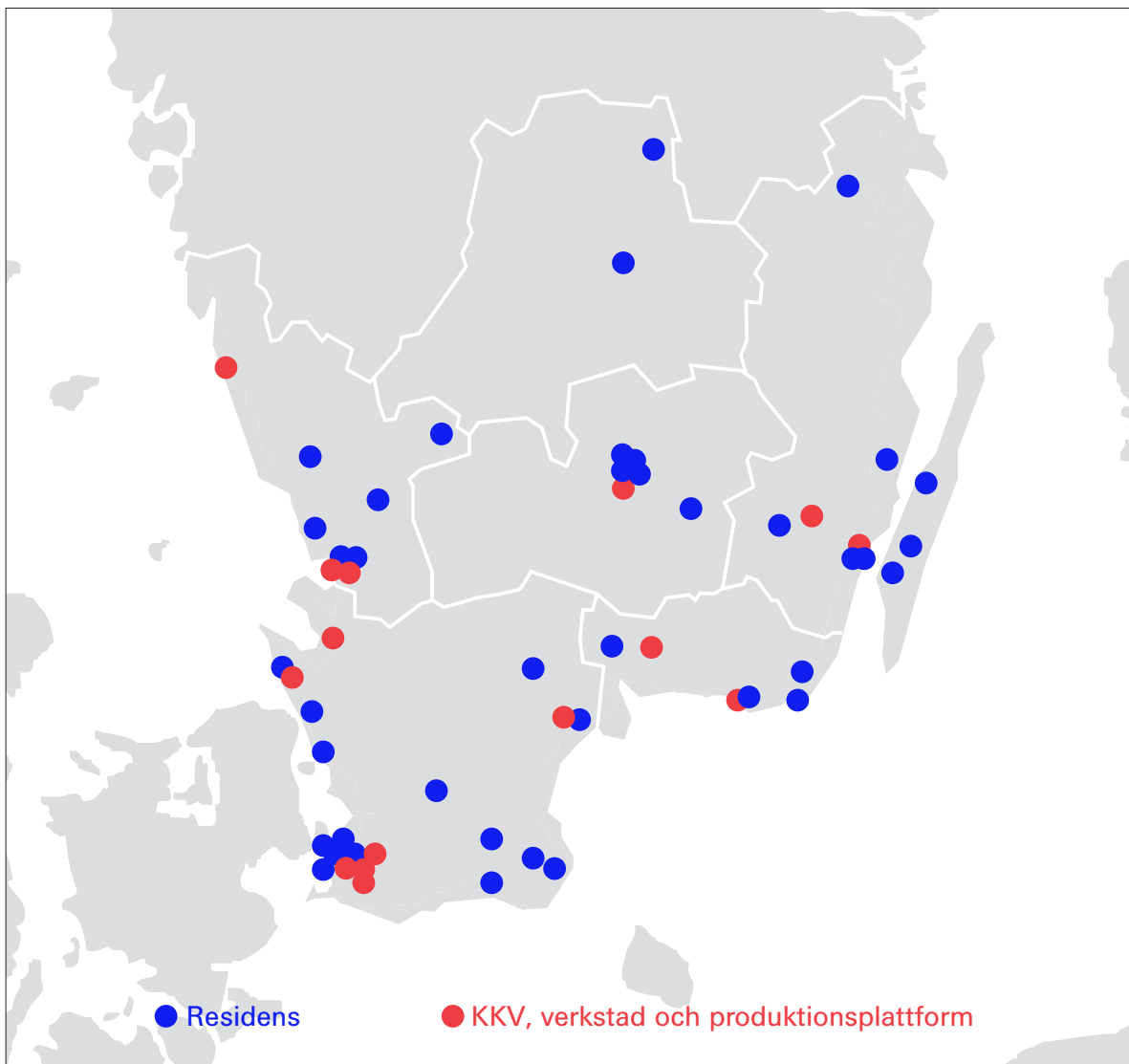
Beredningsgruppen för bild- och form har en strategisk funktion i det interregionala och nationella arbetet för samtidskonsten och ett kulturpolitiskt uppdrag. I regionsamverkan Sydsverige ingår Region Blekinge, Region Halland, Region Skåne, Region Jönköpings län, Region Kalmar län och Region Kronoberg.

Arbetet har möjliggjorts genom stöd från Kulturrådet och insatser från de regionala bild- och formutvecklarna i Sydsverige.

Aktiviteter och insatser

Inventering av bild- och formresidens

Arbetet inleddes med en kartläggning av de bild- och formresidens som finns i Sydsverige, deras organisationsform och inriktning.



Kort lista på residens inom bild och form och verkstäder i Sydsverige 2022

I de sex sydliga regionerna, Blekinge, Halland, Jönköping, Kalmar, Kronoberg och Skåne, finns drygt fyrtio residens inom bild och form. Det finns också konstnärsverkstäder och produktionsplattformar som regelbundet bjuder in nationella och internationella konstnärer inom bild och form och designområdet. Residensen är en blandning mellan kulturinstitutioner och fria aktörer.

BLEKINGE



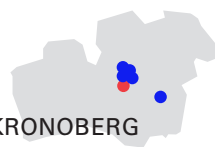
Residens:

AIR Blekinge, Ronneby
Land404, Jämjö
Artist in Retreat, Torhamn
Nebbeboda vistelsestipendium, Olofström

Verkstäder:

Kulturcentrum, Ronneby
Uppfinnareverkstaden, Svängsta

KRONOBERG



Residens:

Residens i Stations samhällen, Växjö
Kulturvagnen, Ugnanäs
Italienska Palatset, Växjö
Linnéuniversitetet, Artist in residence Linné, Växjö
Fria ordets hus, Växjö

Verkstäder:

Italienska palatset, Växjö

HALLAND



Residens:

Resurscentrum Konst i Halland, Halmstad
Art Inside Out, Halmstad
Wu art Space, Vessigebo
Harp Art Lab, Harplinge
Into the Woods, Unnaryd
TAG AiR, Oskarström

Verkstäder:

Fab Lab, Halmstad
KKV Varberg, Varberg
KKV Halmstad, Halmstad

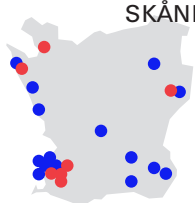
JÖNKÖPING



Residens:

Wood Art Residens, Lehmanns verkstad, Bodafors
Kultivera, Tranås

SKÅNE



Residens:

ARNA, Harlösa
Gylleboverket, Gärsnäs
Lilith Performance Studio, Malmö
Landskrona Foto, Landskrona
Form/Design Center, Malmö
IAC / Inter Arts Center, Malmö
Brunåkra, Gislöv
Ifö Center, Bromölla
Keramiskt center, Höganäs
KKV Grafik, Malmö
Sten Malmqvist Stipendium, Tomelilla
Dunkers kulturhus, Helsingborg
Milvus Artistic Research Center, Knislinge
The Art nest, Ystad Konstmuseum, Ystad
Skånes konstförening, Malmö
Höganäs Museum, Höganäs

Verkstäder:

KKV Grafik, Malmö
KKV Monumental, Malmö
KKV Textiltryck, Malmö
KKV Nordvästra Skåne, Ängelholm
Mediaverkstaden Skåne, Malmö
Ifö Center, Bromölla
Keramiskt center, Höganäs

KALMAR



Residens:

Bodycake, Kalmar konstmuseum, Kalmar
Kultivator, Dyestad
Rävemåla residency, Ålem
Capellagården, Vickleby
The Mirror Institution (Öland), Jämjö
Linnéuniversitetet, Artist in residence Linné, Kalmar
The Glass Factory, Boda
Blackstad in residence, Blackstad
Tingshusresidens, Gamleby

Verkstäder:

KKV Lindöateljéer, Kalmar
Ateljéhus Pukeberg, Nybro

Frågeställningar som beredningsgruppen för bild och form inledningsvis samtalade om var:

- Vad som definierar ett residens.
- Hur residens kan organiseras och drivas.
- Hur residens kan finansieras.
- Vilka projektmedel som kan sökas för residensverksamheter.
- Vad det kan innebära för en konstnär att delta i ett konstnärligt residens.
- Vad en residensverksamhet kan betyda för en kommun.
- Hur samarbete och samverkan mellan residens kan främjas.
- Vilka möjligheter som kan uppstå ur samverkan mellan residens.
- Hur olika residens kan fungera som mentorer för varandra.
- Om och hur residens kan arbeta platsspecifikt utan att vara på en plats.
- Hur residensverksamheter kan utveckla digitala former för samarbeten mellan varandra och med residenskonstnärer.
- Hur konstnärliga produktionsplattformar och verkstäder i Sydsverige kan vara en resurs för residensverksamheterna.

Workshop och rapport: Residensverksamheter i utveckling

Bild- och formgruppen arrangerade en workshop för sydsvenska residens 12 september 2019 på gamla Konstakademien i Stockholm. Molly Sjögren från ArtPlattform summerade workshopen i *Residensverksamheter i utveckling*, oktober 2019.

Iaspis residenskonferens: Perspektiv på: Konstnärliga residens

Konstnärsnämnden samlade nationella och internationella residensaktörer samt regionala företrädare till en inspirationsdag med samtal och presentationer kring konstnärliga residens 13 september 2019. Med stöd av RSS bild- och formgruppen kunde sydsvenska residens och produktionsplattformar delta för att nätverka och utbyta erfarenheter. Diskussionerna kom att ligga till grund för bildandet av det nationella nätverket för konstnärliga residens, SWAN – Swedish Artist in residence network.

Seminarie serie: Residensessens – tre digitala seminarier

Regionerna i Sydsverige bjöd in sydsvenska bild- och formresidens till en digitala seminarie- och workshopserie i tre delar under juni 2020 för inspiration, kunskapsbyggande och för att identifiera framtida samarbetsområden.

I seminariet *Att verka inom design och konsthantverk med det lokala som utgångspunkt* berättade Christina Zetterlund, hantverks- och designhistoriker om konstnärliga praktiker med fokus på plats och residens.

I seminariet *Projektfinansiering Nordisk kulturkontakt* gav Anna Skogster, handläggare mobilitetsprogrammet, råd och tips om projektfinansiering och ansökningsmöjligheter. Nordisk kulturkontakt stöder kultur- och konstprojekt som bidrar till utveckling av residens och har en stark nordisk dimension.

I den digitala workshopen *Residenssens* ledde Molly Sjögren, Art-Platform ett samtal om vilka insatser som skulle kunna stärka de Sydsvenska residensen och samverkan mellan dem. Finansiering gavs till pilotprojektet under sommaren 2020.

Rapport: Residenssamverkan Sydsverige

Pauline Fransson, Ateljéhus Pukeberg och Xenia Klein, Artist in retreat, genomförde under hösten 2020 en undersökning på uppdrag av bild- och formgruppen där de intervjuade sydsvenska bild- och formresidens. Syftet var att ge en överblick över residensverksamheterna och kunskap om deras förutsättningar och utmaningar. De undersökte även behovet av en nätverksplattform i Sydsverige för bild- och formresidens. Slutsatserna presenterades i rapporten *Residenssamverkan Sydsverige – intervjuer och en rapport Blekinge, Halland, Jönköping, Kalmar, Kronoberg, Skåne*.

Nätverksträffar: Medverkan i SWAN – uppstart av nationellt residensnätverk

Arbetsgruppen för residens inom Regionsamverkan Sydsverige, samt sydsvenska residens, medverkade 2020 i uppstartsmötet för det nybildade nationella residensnätverket, numera SWAN, Swedish artist i residens network.

Seminarie serie: Residens i en postpandemisk tid – nya perspektiv på bild- och formresidens i Sydsverige

RSS bild- och form gjorde ett open call som vände sig till residens i södra Sverige för att överblicka situationen för bild- och formresidens och produktionsplattformar i slutfasen av Covid-19 pandemins akuta läge. Uppdraget gick till Harp Art Lab, Ifö Center och The Mirror Institution som valde att arrangera en serie med fyra direktsända samtal: *Konstnärlig frihet, Samverkan, Möjligheter* och *Överlevnad*. Samtalen filmades, se länk sidan 11. Målgruppen är i första hand de sydsvenska residensverksamheterna, men seminarieserien vänder sig även till konstnärer, tjänstepersoner inom kommuner och regioner och andra kulturorganisationer.

De sydsvenska residensens behov och önskemål

Rapporter och workshops, 2019–2021

I de möten, workshops och rapporter som genomförts under 2019–2021 har frågeställningar om residensverksamheternas behov, önskemål om samverkan med eller med stöd från de regionala bild- och formutvecklarna på olika sätt undersökts. Många residens har efterfrågat stöd att stärka och stimulera residensens kunskapande bland annat när det gäller möjligheter att söka projektmedel men också handgriplig kunskap om hur det går till. Gemensamt lärande mellan residensverksamheter och verkstäder/produktionsplattformar för konstnärer har också lyfts fram, där samarbete mellan residensverksamheter betonas. Flera residens önskar etablerade kontaktytor där de kan möta andra residens, planera att besöka varandra och ta vara på den delningskultur som finns inom och mellan residens – konkurrens om medel och synlighet till trots. Residensen har också framhållit att de vill bibehålla kontakten med beredningsgruppen för bild- och form.

- Synliggörande av residensverksamheterna
- Stärka och stimulera residensens kunskapande.
- Samarbete betonas och önskan om att etablera kontaktytor för att möta och besöka andra residens.
- Stöd i att söka projektmedel.
- Gemensamt lärande mellan verkstäder/produktionsplattformar för konstnärer.
- Bibehålla kontakten mellan beredningsgruppen för bild- och form och residensen i Sydsverige.
- Ta vara på den delningskultur som finns inom och mellan residens, konkurrens om medel och synlighet till trots.

Seminarieerien Residens i en postpandemisk tid 2021–2022

Seminarieerien *Residens i en postpandemisk tid – nya perspektiv på bild- och formresidens i Sydsverige* initierades för att ge en mer fördjupad kunskap om residensens olika förutsättningar och utmaningar. Samtalen har handlat om erfarenheter av att driva residens där frågan om finansiering löpt genom hela samtalsserien, inte minst relaterad till begreppet konstnärlig frihet. Även de möjligheterna som nätverkande, samverkan och mentorskap kan öppna upp för har berörts.

De tre residens Harp Art Lab, Ifö Center och The Mirror Institution hade också i uppdrag att till bild- och formgruppen, summera sina insikter och ge förslag på hur Regionsamverkan Sydsverige kan stödja fortsatt samverkan.

Långsiktig och hållbar finansiering

Residensen önskar långsiktig basfinansiering och regelbundna avstämningsmöten med bidragsgivare, hellre än projektmedel. De vill att de offentliga institutionerna ska reflektera över hur stödformer kan utformas för att stötta residensen. De förespråkar långsiktiga verksamhetsstöd som en grundplåt till verksamheten som kan kompletteras med snabba och lättsökta medel för t.ex. nätverkande och samverkan.

Residensen önskar också att regionerna genom Regionsamverkan Sydsverige på ett tydligare sätt ska kommunicera behovet av ökad finansiering till residensverksamhet gentemot offentliga beslutsfattare och stödgivare.

Vidare finns en önskan att Regionsamverkan Sydsverige ska anordna återkommande träffar med bidragsgivare, med ett konkret och praktiskt upplägg, för att sprida information om stödformer.

Mentorskap

Att en konstnär eller arrangör som planerar att starta, eller nyligen startat en residensverksamhet, kan få stöd från en erfaren mentor och ta del av dennes kunskaper, lyfter residensen fram som ett sätt att höja kompetensen och bidra till att stärka residensverksamheternas nätverk.

Att kunna ta del och att delta

Residensen önskar komma i kontakt med nationella och internationella residensorganisationer som ResArtist, Transartis, SWAN, IASPIS.

Residensen vill få inbjudningar till projekt och fortbildningstillfällen från regionerna och löpande få tips om rapporter och seminarier i nyhetsbrev.

Framtida inriktning på arbetet för beredningsgruppen för bild- och form

Residensens önskemål kommer att fungera som ett underlag för diskussion i det fortsatta utvecklingsarbetet som rör produktionsplattformar och residens inom ramen för Regionsamverkan Sydsverige och kommer att lyftas i kommunikationen med regionernas kulturchefer och politiker.

Som ett nästa steg planerar beredningsgruppen bild- och form att också arbeta för ökad samverkan mellan konstnärliga produktionsplattformar och verkstäder i Sydsverige där det finns behov av att synliggöra kunskap om konstnärlig expertis inom tekniker och produktionsmöjligheter, platser för produktion för residensen.

Länkar

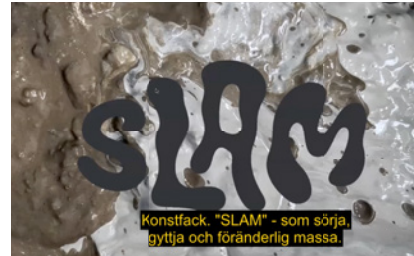
Seminarieserie: Residens i en postpandemisk tid – nya perspektiv på bild- och formresidens i Sydsverige 2022

[Konstnärlig frihet \(22.01.21\)](#)



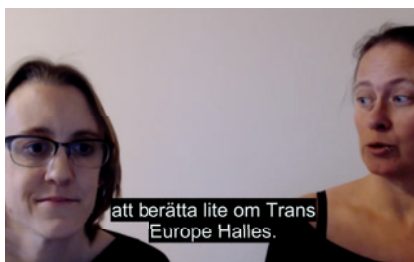
Den statliga utredningen *Från kris till kraft – Kulturens återstart* pekar på att det finns en risk att konstens frihet hotas på grund av en alltför likriktad och ensidig finansiering till konstfältet. Rapporten *Så fri är konsten* av Myndigheten för kulturanalys kommer fram till en liknande slutsats. Varför är det så viktigt att konsten är fri? Vilka komponenter är avgörande för att uppnå konstnärlig frihet? Och är frihet det samma som konstnärlig kvalitet? Mikael Ericsson från Harp Art Lab lyfter frågorna i samtal med Robert Hais, konstnär och tidigare projektledare för KC västs Landart-projekt (X)sites och ger exempel från andra konstnärsdrivna residens i Sydsverige. Moderator: Joanna Sandell från The Mirror Institution.

[Samverkan \(22.01.28\)](#)



Bristen på resurser är gemensam för många självorganiserade residens. Samtalet handlar om hur residens kan söka finansiering och hitta människor som kan och vill hjälpa till men också hur residens kan drivas nomadiskt i samverkan med fasta produktionsplattformar. Medverkande är curatorgruppen SLAM som använder Ifö Center som bas för sitt residens, Hanna Olsson från International Resource Office (IRO) som informerar om hur verksamheter kan ta emot volontärer via Solidaritetskåren samt Anna Skogster från Nordisk kulturkontakt som informerar och ger tips till residens om hur de kan söka stöd från Nordisk-baltiska mobilitetsprogrammet. Moderator: Teresa Holmberg från Ifö Center.

[Möjligheter \(22.02.04\)](#)



När man ska söka finansiering för sin residensverksamhet är den första nyckeln till framgång att hitta rätt stöd. Men hur gör man för att navigera rätt? Vad finns det för olika stödmöjligheter? Och vad ska man tänka på när man formulerar sin ansökan? Vid detta seminarium medverkar Marie le Sourd, generalsekreterare för nätverket On the Move och Hanna Olsson från Trans Europe Halles/International Resource Office som ger tips kring detta. Moderator: Teresa Holmberg från Ifö Center.

[Överlevnad \(22.02.11\)](#)



Många konstnärliga residensverksamheter världen över har tvingats till förändringar i samband med corona. Men redan innan pandemin hanterade konstnärliga residens och produktionsplattformar olika typer av svårigheter. Hur kan en verksamhet hitta en modell som klarar av både med- och motgångar? Anna Mellergård, Litteraturnod Vimmerby ger tips om hur konstnärliga plattformar kan genomleva ekonomiska svårigheter. Samtalsledare och moderator: Joanna Sandell från The Mirror Institution.

Residensorganisationer

SWAN Swedish Artist Residency Network

SWAN, är ett nationellt nätverk för konstnärliga residens inom alla kulturformer öppet för alla som arbetar med eller vill börja arbeta med residens. Nätverket har ett brett utbud av aktörer och representerar både konstnärlivna initiativ och institutioner.

swanresidencynetwork.com

IASPIS

IASPIS är Konstnärskommitténs internationella program för yrkesverksamma utövare inom bildkonst, design, konsthantverk och arkitektur. IASPIS uppdrag är att utveckla kontakter mellan konstnärer i Sverige och aktörer på den internationella arenan.

konstnarsnamnden.se/iaspis/

Res Artis

Res Artis är ett nätverk för residens i över 75 länder med ett internationellt kontor i Australien. Nätverket strävar efter att stödja och koppla samma residens.

resartis.org

TransArtists

TransArtists är baserad i Amsterdam, Holland och är en del av Dutchculture. De delar med sig av erfarenheter, nätverk och förmedlar information om internationella residens genom sin hemsida. De arrangerar också workshops, air-samlingar och forskningsprojekt.

transartists.org

Policyhandbok om konstnärliga residens

Utgiven av Konstnärskommittén 2015.

https://www.konstnarsnamnden.se/pdf/Policyhandbok_om_konstnarliga_residens_2015.pdf

Nordisk kulturkontakt

Nordisk kulturkontakt administrerar fyra stödprogram uppdelade i sex olika stödformer. Stödprogrammen ger möjligheter till att skapa kultur, genomföra projekt och skapa möten mellan konstnärer samt kulturarbetare i Norden och Baltikum. Stöd till residenscentra, mobilitetsstöd, nätverksstöd, mentorskap är fyra program som passar väl in på residensverksamhet.

nordiskkulturkontakt.org/sv/

Kontaktuppgifter i de sydsvenska regionerna för ansökan om kulturprojektmedel

Region Blekinge
Sökord: regionala kulturmedel
regionblekinge.se

Region Halland
Sökord: regionalt kulturstöd
www.regionhalland.se

Region Jönköping
Sökord: regionala utvecklingsmedel kultur
utveckling.rjl.se

Region Kalmar län
Sökord: kulturprojektmedel
regionkalmar.se

Region Kronoberg
Sökord: finansiering kultur
regionkronoberg.se

Region Skåne
Sökord: kulturstöd
utveckling.skane.se

Kontakt till bild- och formgruppen för residens och produktionsplattformar inom RSS

Anneli Berglund
Biträdande chef Kalmar konstmuseum, bild- och formutvecklare, Kalmar län
anneli.berglund@kalmarkonstmuseum.se

Charlotta Hanno
Utvecklare inom bild- och form, Region Halland
charlotta.hanno@regionhalland.se

Torun Ekstrand
Konstutvecklare, Region Blekinge
torun.ekstrand@regionblekinge.se

Kulturvagnen. Foto: Kerstin Björk



Alice Kettle, WARB. Foto: privat



Lela Pierce, Rävemåla residency.
Foto: Kalmar konstmuseum



Magdalena Nilsson, Konst i Halland. Foto: Konst i Halland



Julita Wojcik, AIR Blekinge. Foto: Konst i Blekinge



Petri Saarikko, Bodycake residens. Foto Petri Saarikko